

[解説] **読書スタンド(ミラー式)** のご紹介

おやすみの前に
入院療養中に

寝ながら読書を



設置固定をしないので
いつでもすぐに使える可搬型。

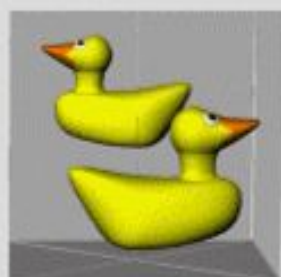


読書ミラーと文庫本→

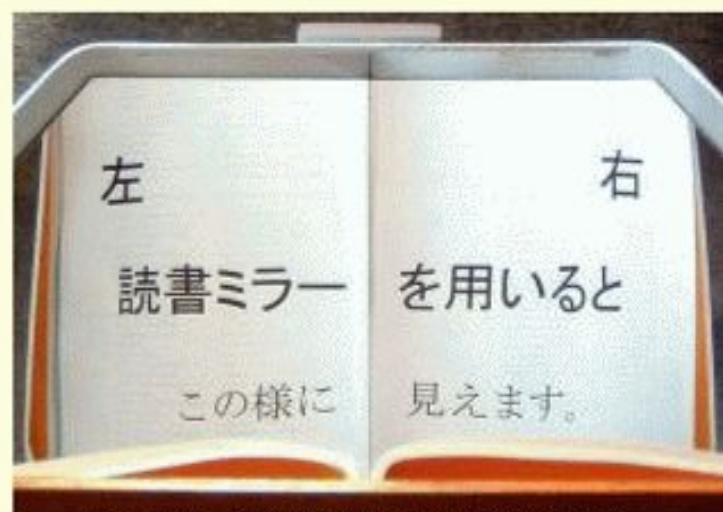
左右反転鏡方式(読書ミラー)なので
一枚鏡の様に文字が裏返らない →



普通の一枚鏡



左右反転鏡
(左右逆に映る二面鏡)



プラスチック表面鏡による明瞭な視野